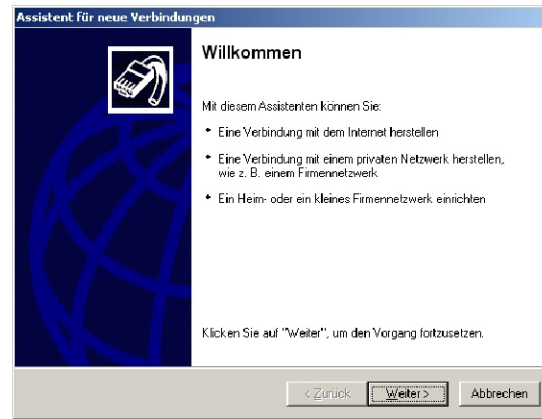
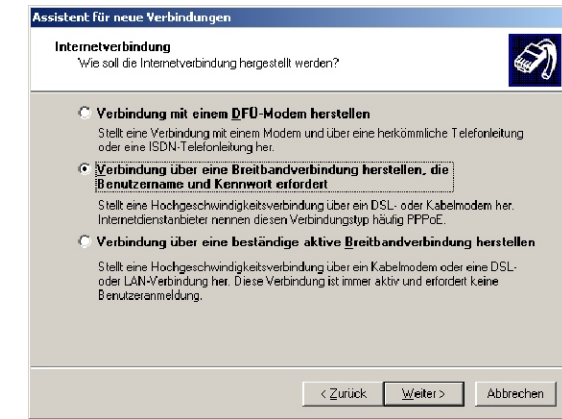


- > Wählen Sie über das Windows-Startmenü Programme / Zubehör / Kommunikation den "Assistenten für neue Verbindungen" aus.

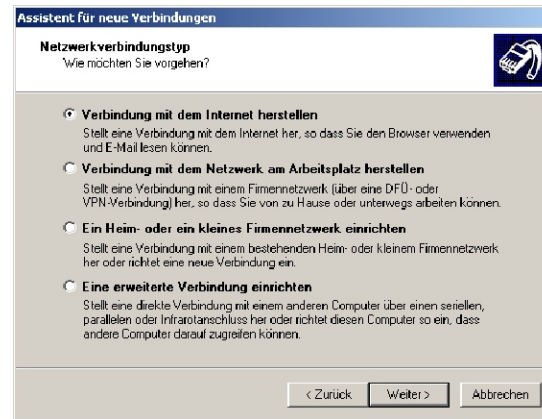


Es öffnet sich ein Konfigurationsassistent. Klicken Sie bei der Willkommen-Seite auf den Button "Weiter".

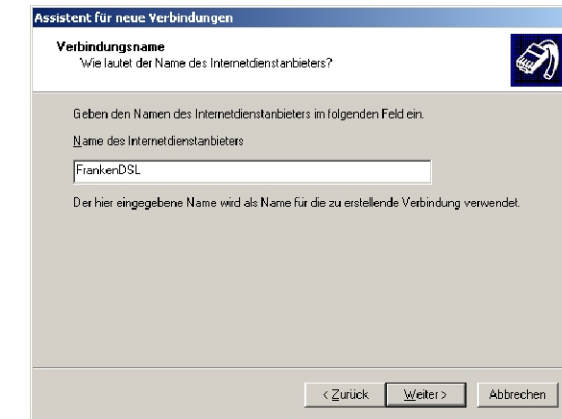
- > Auf der vierten Seite des Assistenten aktivieren Sie den Punkt "Verbindung über eine Breitbandverbindung herstellen, die Benutzernamen und Kennwort erfordert". Danach klicken Sie auf "Weiter".



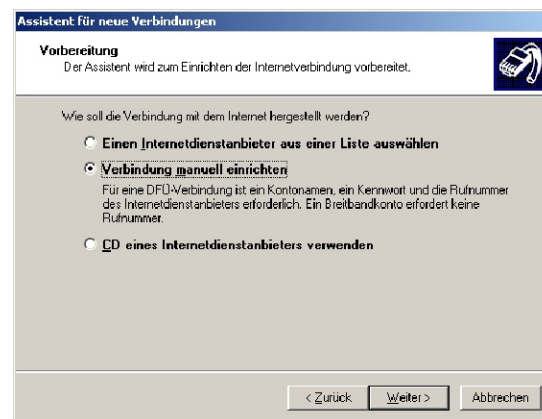
- > Auf der zweiten Seite des Assistenten aktivieren Sie den Punkt "Verbindung mit dem Internet herstellen". Dann klicken Sie auf den Button "Weiter".



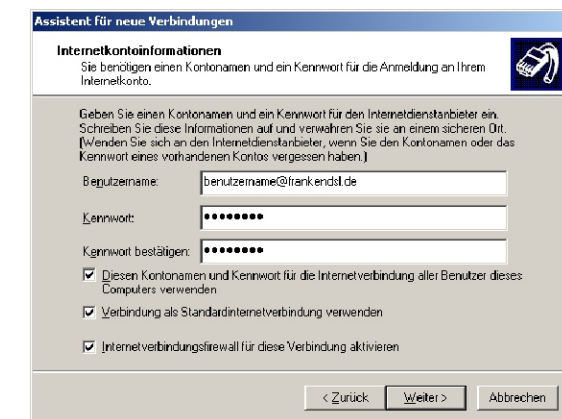
- > Auf der fünften Seite des Assistenten sollten Sie in die Zeile "Name des Internetanbieters" -> "gofranken" eintragen. Dann klicken Sie auf "Weiter".



- > Auf der dritten Seite des Assistenten aktivieren Sie den Punkt "Verbindung manuell einrichten". Danach klicken Sie auf den Button "Weiter".



- > Auf der sechsten Seite des Assistenten tragen Sie Ihren Benutzernamen (benutzername@gofranken.de) und das zugehörige Kennwort (Passwort) ein. (Bitte beachten Sie, dass die Firewall ggf. Vor der ersten Einwahl über die Eigenschaften der DFÜ Verbindung noch eingerichtet werden muss.) Danach klicken Sie auf den Button "Weiter".



- > Auf der letzten Seite des Assistenten sollten Sie einen Haken setzen bei "Verknüpfung auf dem Desktop hinzufügen".  
Um die Konfiguration abzuschließen, müssen Sie auf den Button "Fertig stellen" klicken.



Die neue Verknüpfung auf dem Desktop heißt, wie auf der fünften Seite des Assistenten angegeben, "gofranken". Durch Doppelklick darauf öffnet sich das Fenster "Verbindung mit gofranken herstellen". Nachdem Sie auf den Button "Wählen" geklickt haben, versucht der Rechner, eine Verbindung mit dem Internet aufzubauen. Ihre Zugangsdaten werden hierbei geprüft. Die Verbindung mit gofranken ist nun hergestellt.

Sollte etwas nicht klappen, steht Ihnen unsere Hotline Mo - Fr von 9:30 - 18:00 Uhr unter der Nummer 0931/460 54 70 zur Verfügung.

Natürlich erreichen Sie uns auch rund um die Uhr über das Kontakt-Formular.